

SW단속점검도구 윈도우용 인스펙터 INSPECTOR 2024

사용자 매뉴얼 V1.0

COMPANY

HISTORY

OPINION


PRODUCT

- 1 Inspector 2024 설치
- 2 공유방법
- 3 Inspector 2024 점검시작
- 4 점검결과 취합
- 5 점검결과물 인쇄
- 6 기타기능
- 7 오류가 발생할 경우

설치방법

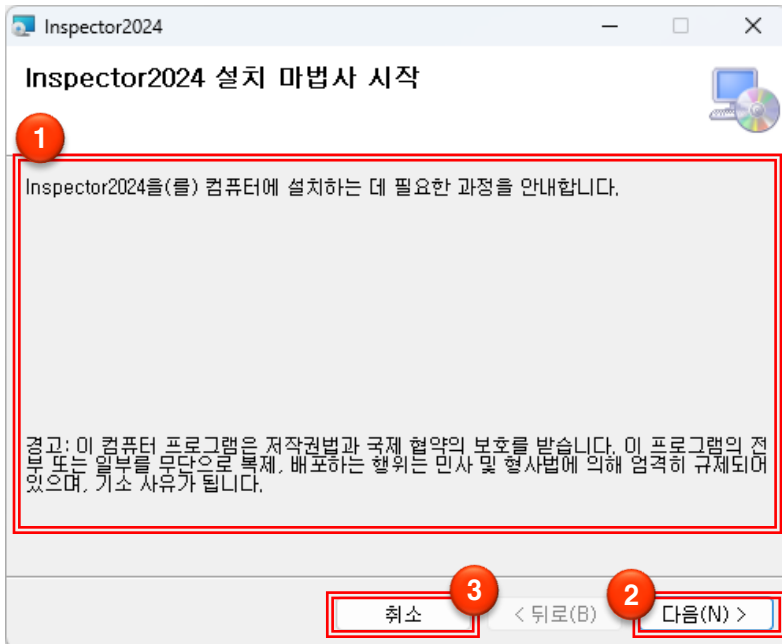


다운로드 받은 'Inspector2024_Standalone.exe' 를 실행



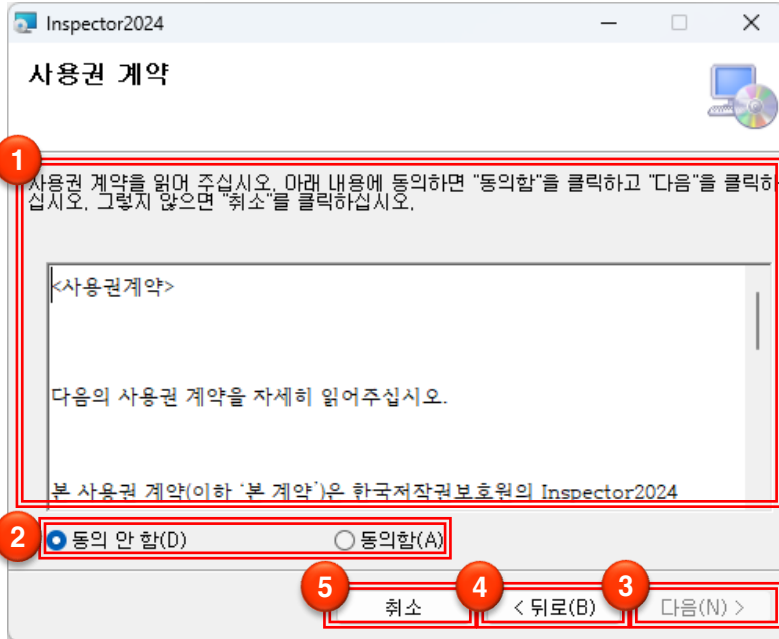
Inspector2024_Standalone.exe

최초실행



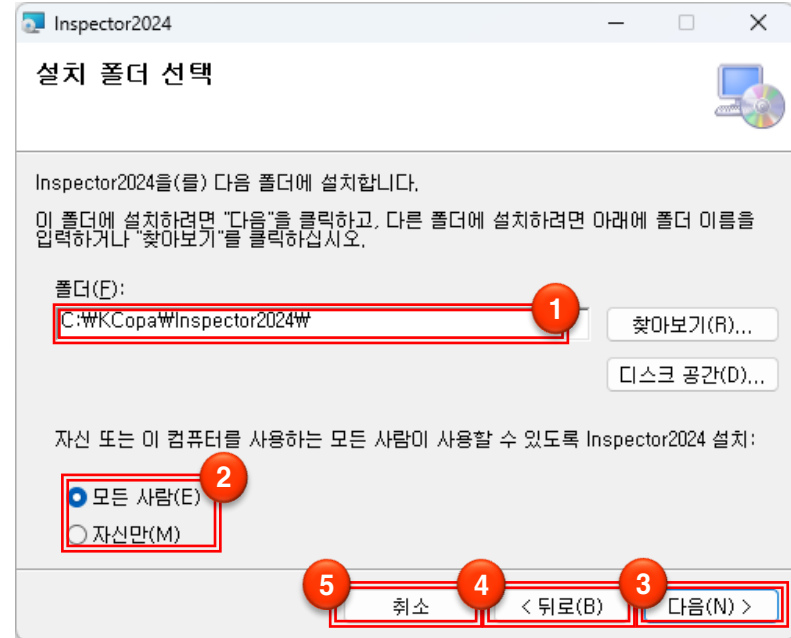
- 1 설치 메시지
- 2 '다음' 버튼을 클릭하여 설치 시작
- 3 '취소' 버튼을 클릭하여 설치 종료

사용권 계약서 동의



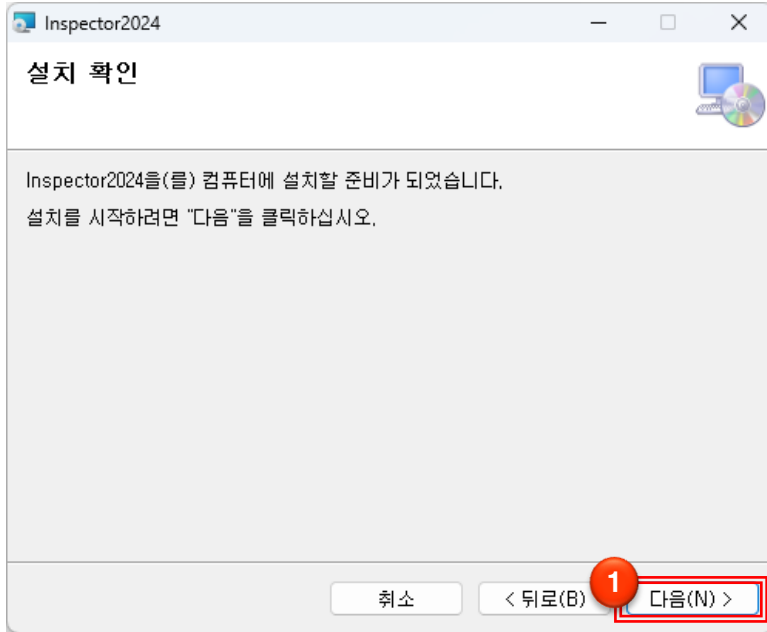
- 1 사용권 계약서
- 2 사용권 동의
- 3 '다음' 버튼을 클릭하여 설치 진행
- 4 '뒤로' 버튼을 클릭하여 뒤로 가기
- 5 '취소' 버튼을 클릭하여 설치 종료

설치 폴더 선택



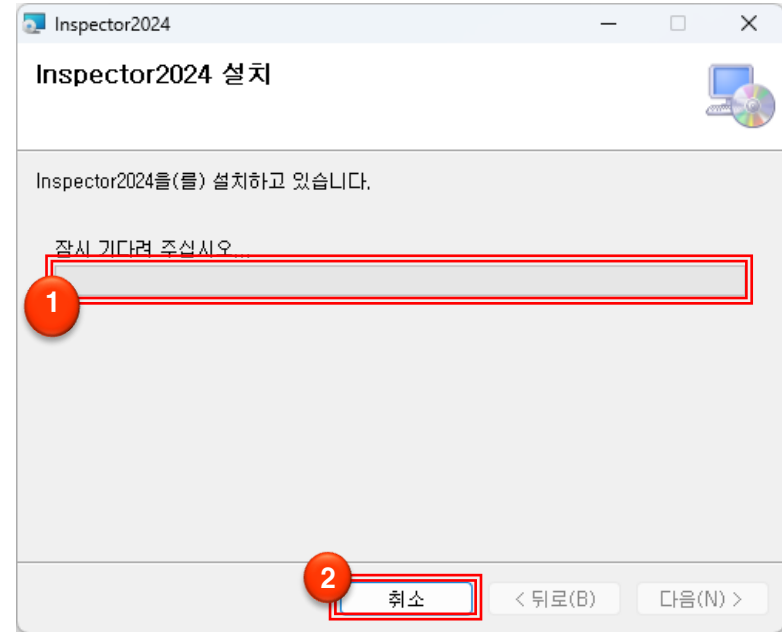
- 1 설치 폴더 선택 입력
- 2 사용자 입력
- 3 '뒤로' 버튼을 클릭하여 뒤로 가기
- 4 '다음' 버튼을 클릭하여 설치 진행
- 5 '취소' 버튼을 클릭하여 설치 종료

설치 진행



1 '다음' 버튼을 클릭하여 설치 진행

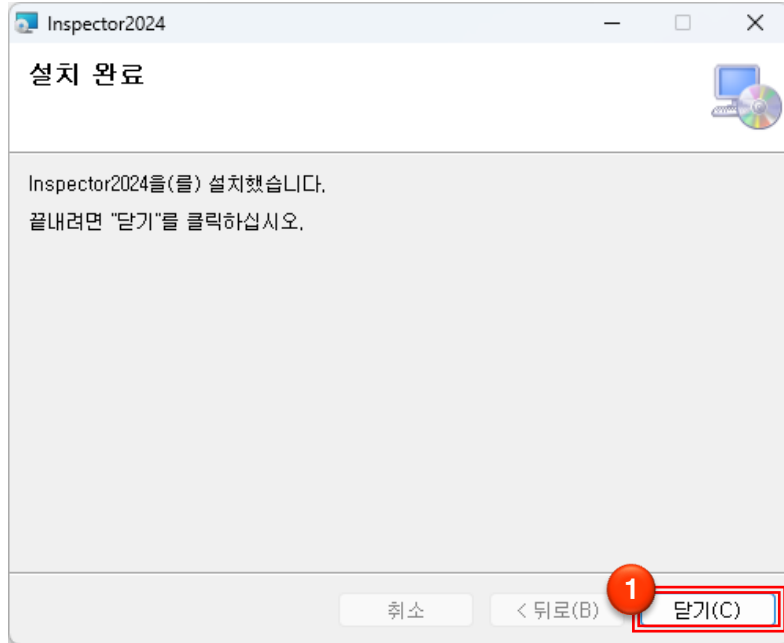
설치 완료 및 정보공개동의



1 설치 진행

2 '취소' 버튼을 클릭하여 설치 종료

설치 완료



1 '닫기' 버튼을 클릭하여 설치 종료



바탕화면에 'SW점검용' , ' SW취합용' 바로가기 생성

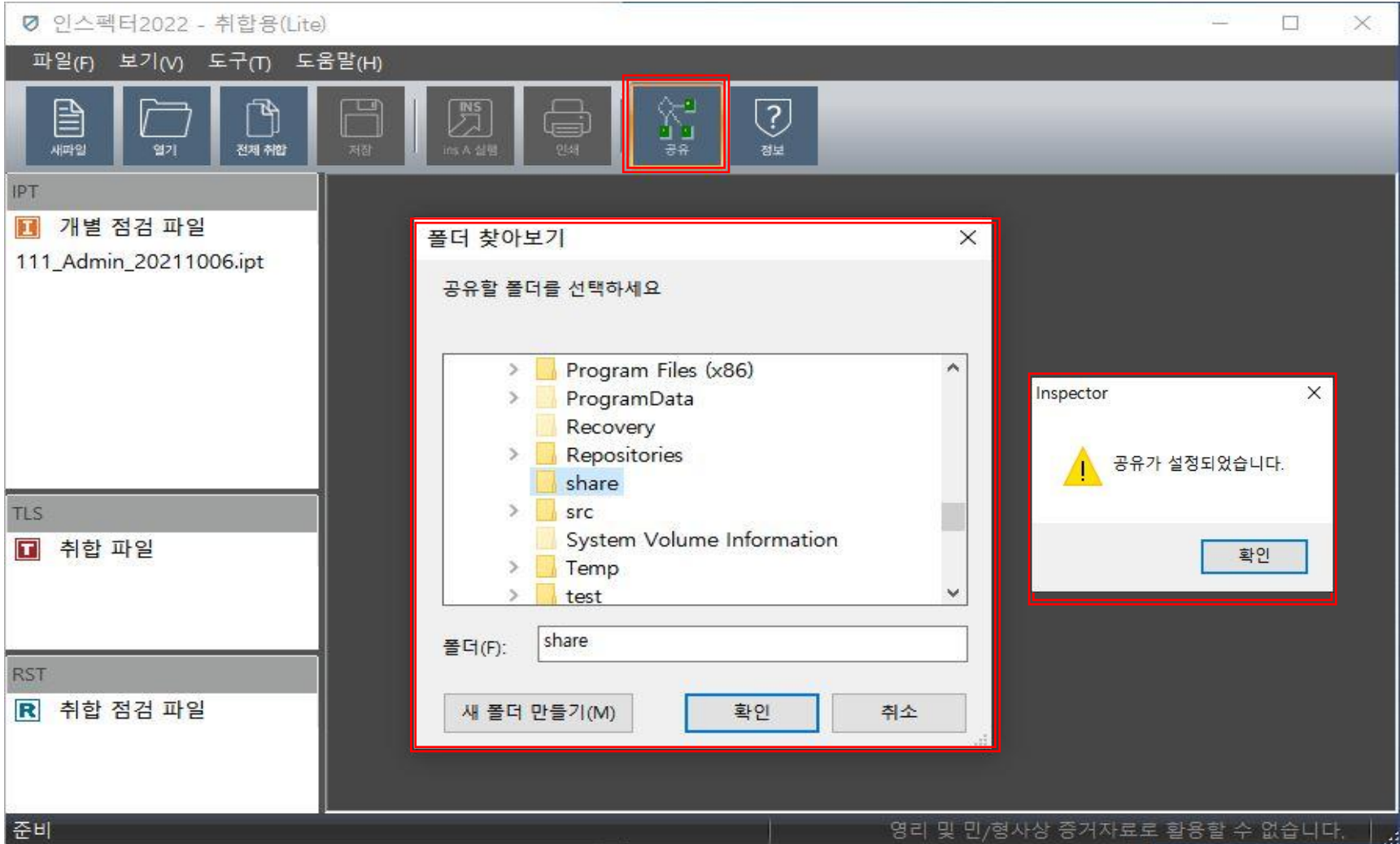
Inspector 는 SW 점검결과의 정확성 및 신뢰성 확보를 위하여 SW 정보를 수집하고 있습니다. 수집된 SW 정보는 암호화하여 보관되며, 개인 정보는 수집하지 않습니다.

공유방법



❶ 취합용 공유방법 (해당 기능 오류시 다음페이지 공유방법 2 참조)

※ 공유폴더 이름은 영문만 가능



인스펙터2022 - 취합용(Lite)

파일(F) 보기(V) 도구(T) 도움말(H)

새파일 열기 전체 취합 저장 ins A 실행 인쇄 공유 정보

IPT

- 개별 점검 파일
- 111_Admin_20211006.ipt

TLS

- 취합 파일

RST

- 취합 점검 파일

준비

영리 및 민/형사상 증거자료로 활용할 수 없습니다.

폴더 찾아보기

공유할 폴더를 선택하세요

- > Program Files (x86)
- > ProgramData
- > Recovery
- > Repositories
- share
- > src
- > System Volume Information
- > Temp
- > test

폴더(F): share

새 폴더 만들기(M) 확인 취소

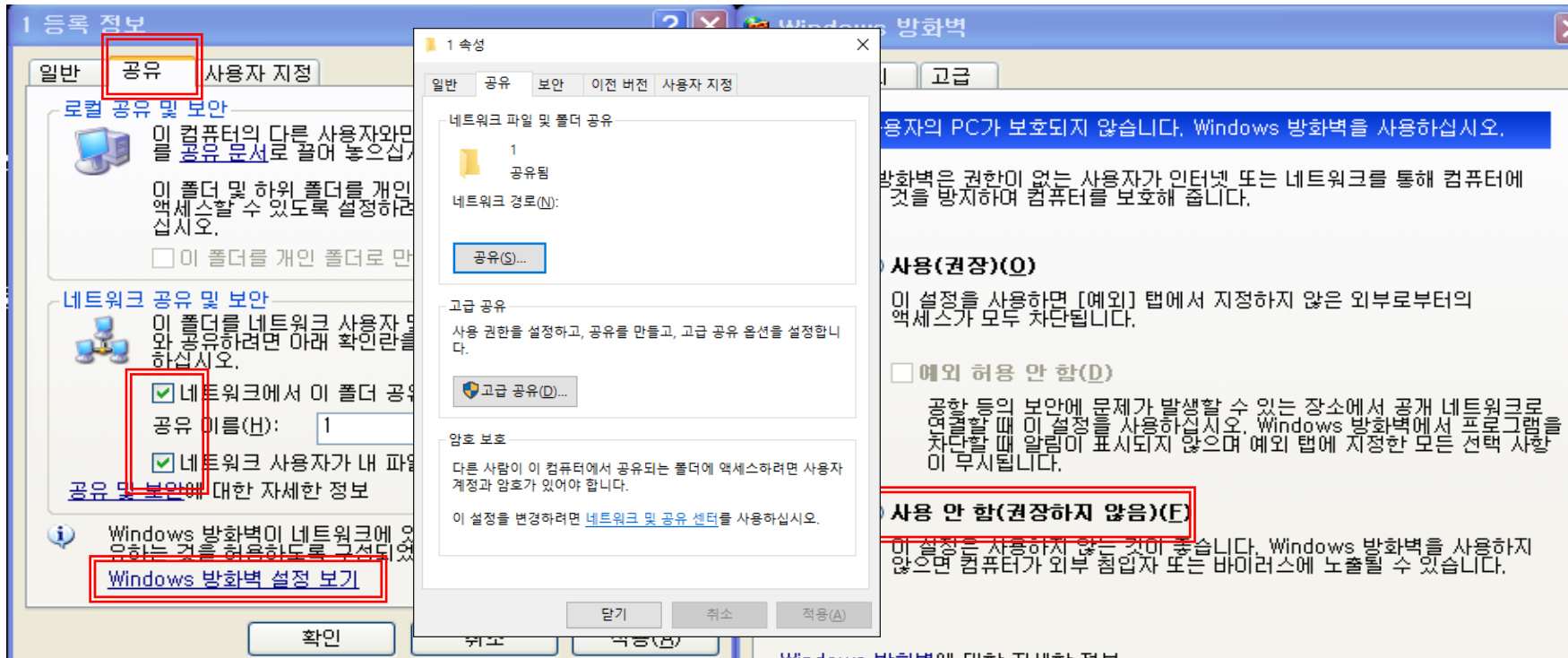
Inspector

공유가 설정되었습니다.

확인

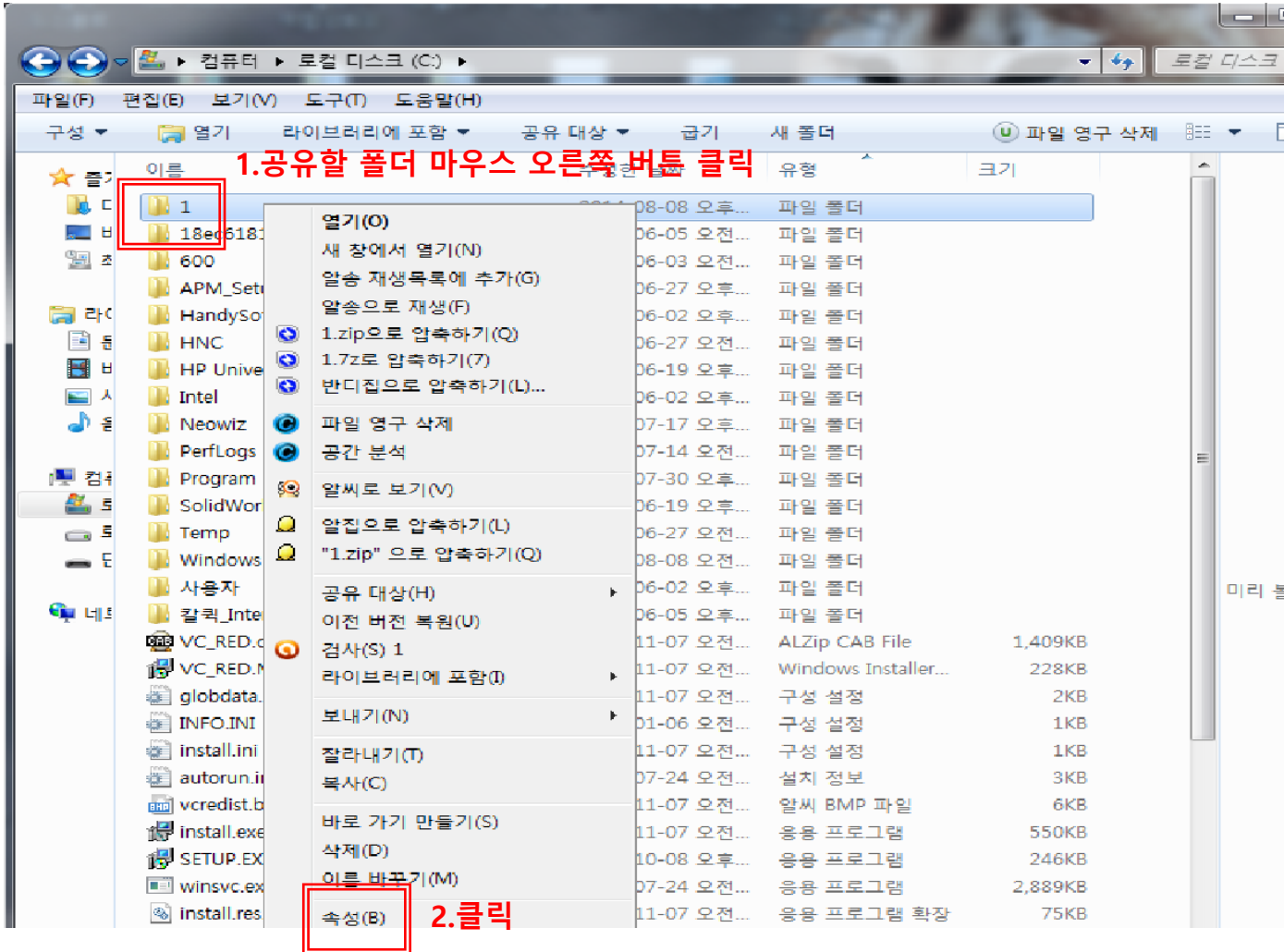
다수 PC접점 시 공유방법(윈도우 XP Pro권장)

예1) 다른 PC에서 메인PC에 설치된 점검용 프로그램을 원격 실행시키는 것을 허용하기 위해 설치된 인스펙터 폴더 위에서 마우스 오른쪽 버튼을 클릭하여 '공유 및 보안'을 선택

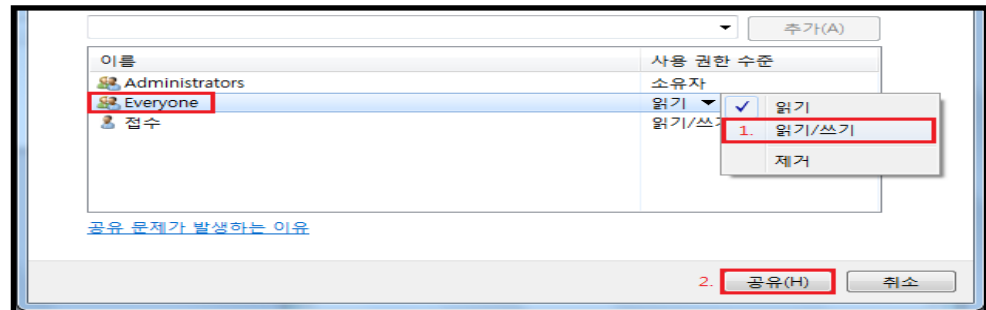
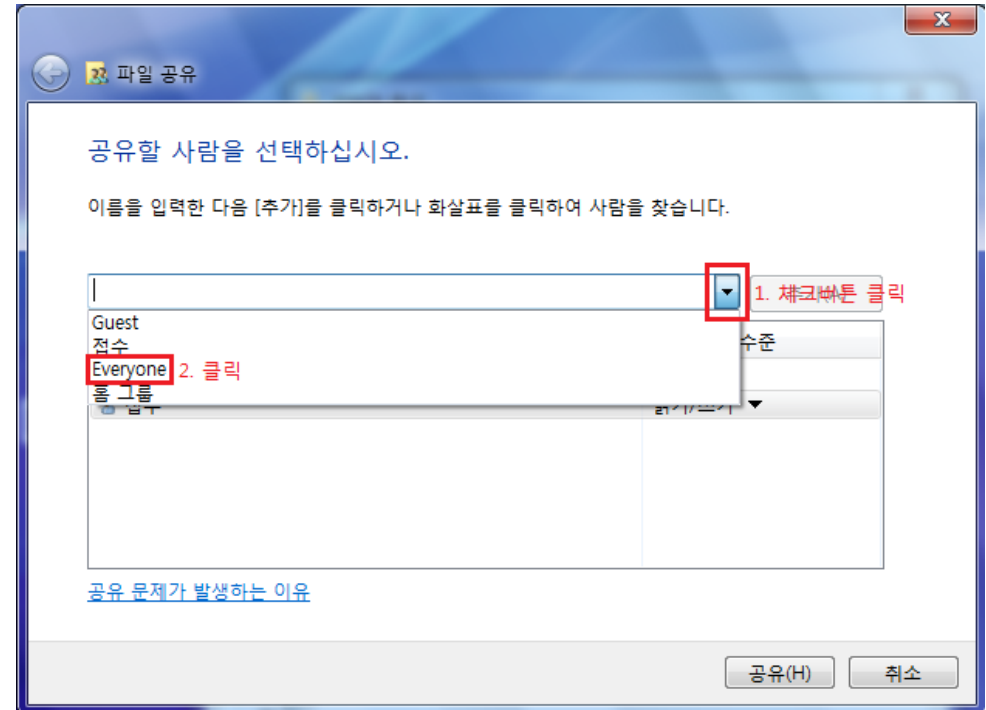
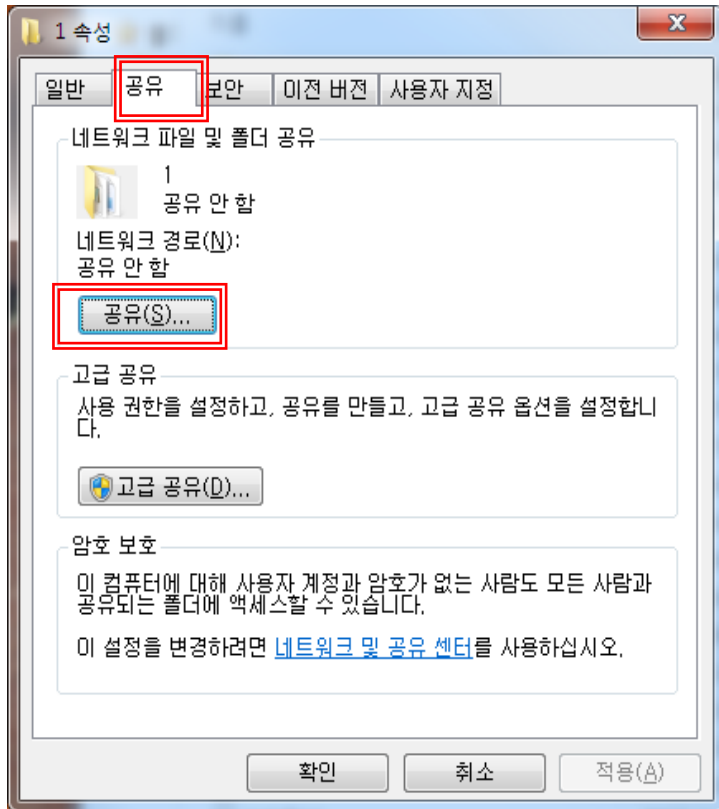


※ V3 등의 백신/보안 프로그램 등의 개인방화벽 및 네트워크 접속 차단 기능을 해 놓은 경우 공유폴더 접근이 불가능하므로 공유한 PC의 백신/보안 프로그램의 설정을 변경하거나 종료

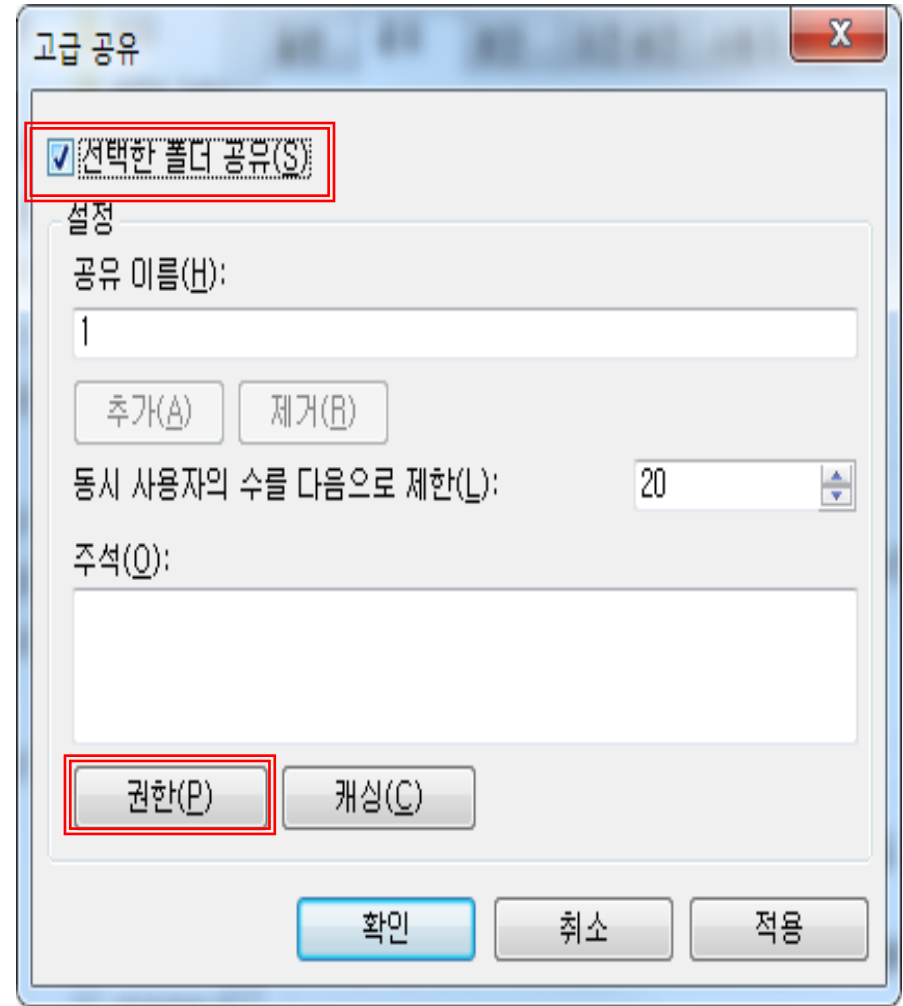
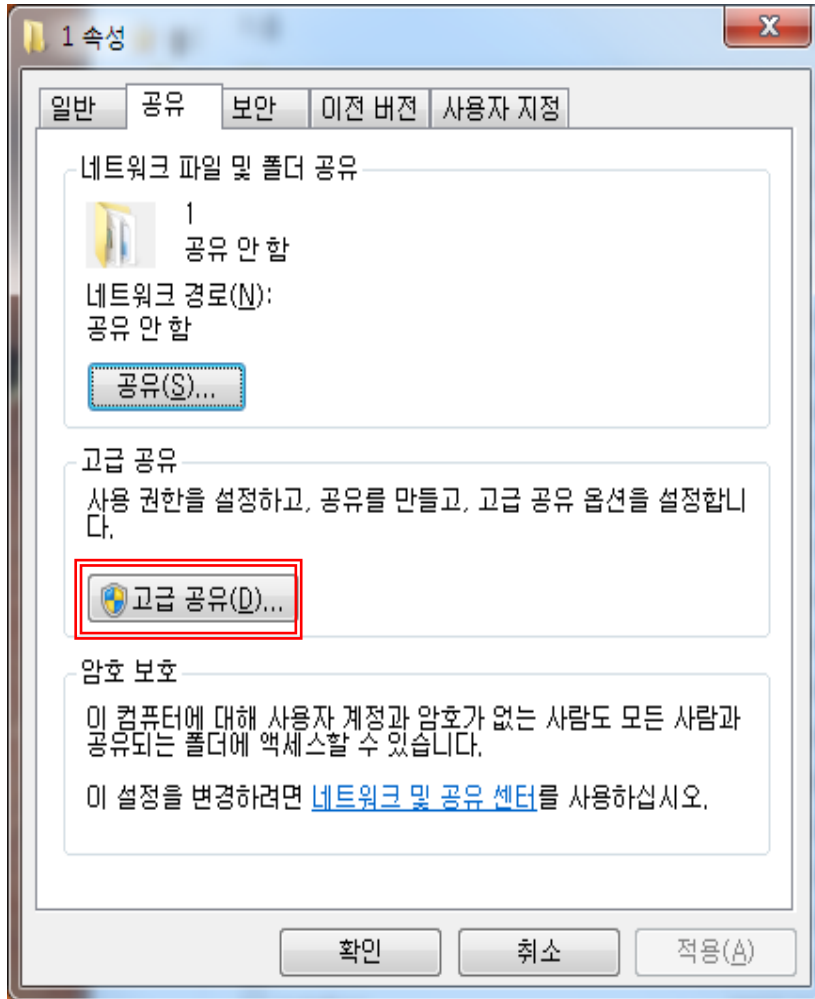
Windows 7~11 환경에서 공유폴더 만들기



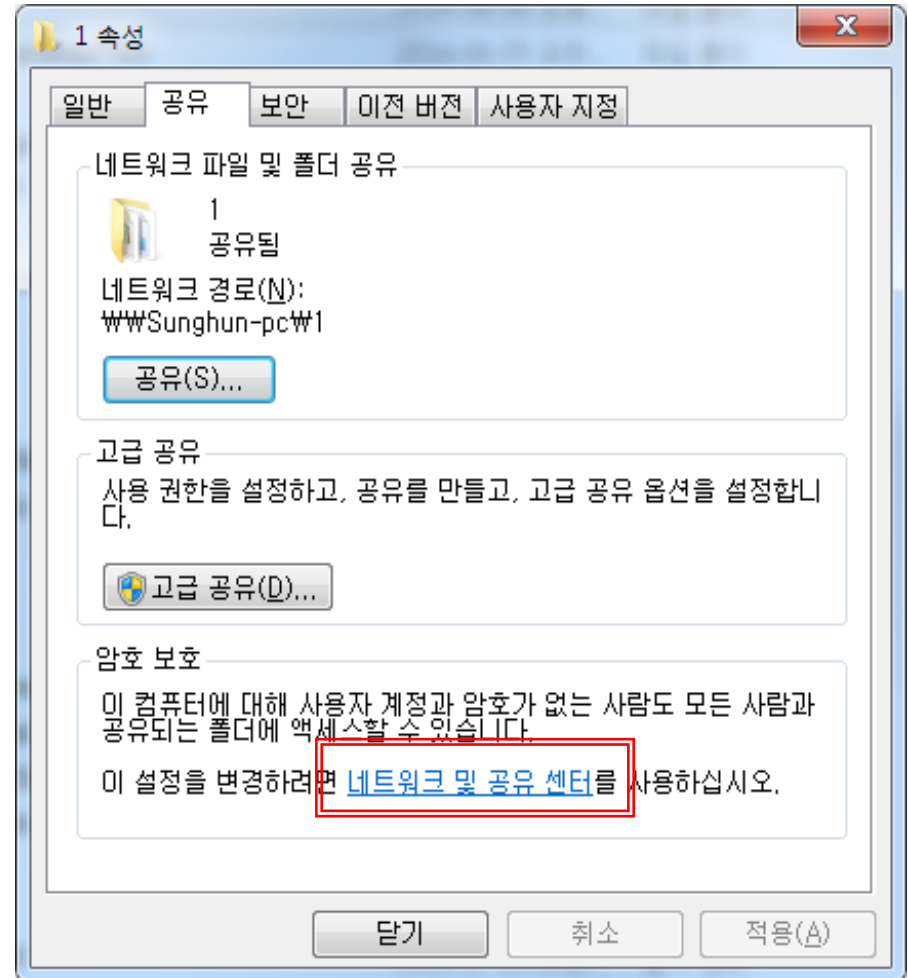
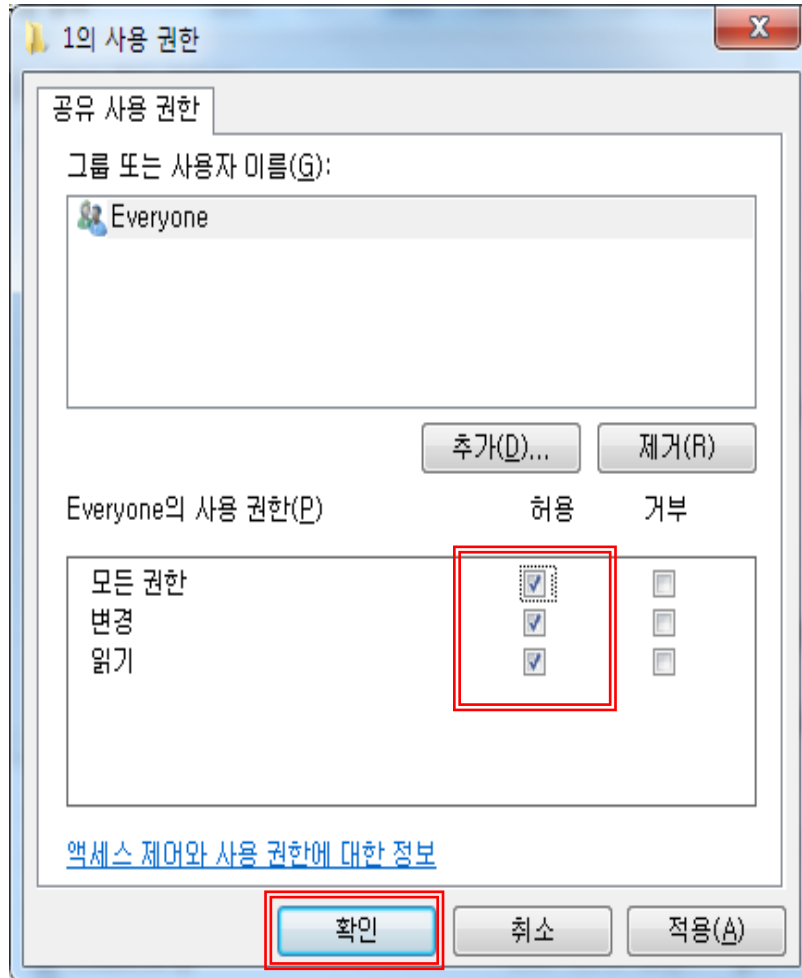
Windows 7~10 환경에서 공유폴더 만들기



Windows 7~11 환경에서 공유폴더 만들기



Windows 7~11 환경에서 공유폴더 만들기



Windows 7 환경에서 공유폴더 만들기



The screenshot shows the 'Advanced Sharing Settings' window in Windows 7. The title bar reads '네트워크 및 공유 센터 > 고급 공유 설정'. The main content is titled '다른 네트워크 프로필에 대한 공유 옵션 변경' (Change sharing options for other network profiles). Below this, there are three sections: '네트워크 검색' (Network discovery), '파일 및 프린터 공유' (File and printer sharing), and '공용 폴더 공유' (Public folder sharing). In each section, there are radio button options. Three options are highlighted with red boxes: '네트워크 검색 켜기' (Turn on network discovery), '파일 및 프린터 공유 켜기' (Turn on file and printer sharing), and '네트워크 액세스 권한이 있는 모든 사용자가 공용 폴더의 파일을 읽고 쓸 수 있도록 공유 켜기' (Turn on sharing so that all users who have network access can read and write to the public folder).

다른 네트워크 프로필에 대한 공유 옵션 변경

Windows는 사용하는 각 네트워크마다 서로 다른 네트워크 프로필을 만듭니다. 사용자는 각 프로필에 대한 특정 옵션을 선택할 수 있습니다.

홈 또는 회사(현재 프로필) _____

네트워크 검색 _____

네트워크 검색이 켜져 있으면 이 컴퓨터에서 다른 네트워크 컴퓨터와 장치를 볼 수 있고 이 컴퓨터가 다른 네트워크 컴퓨터에 표시될 수도 있습니다. [네트워크 검색이란?](#)

네트워크 검색 켜기

네트워크 검색 끄기

파일 및 프린터 공유 _____

파일 및 프린터 공유가 켜져 있으면 이 컴퓨터에서 공유한 파일과 프린터를 네트워크의 모든 사용자가 액세스할 수 있습니다.

파일 및 프린터 공유 켜기

파일 및 프린터 공유 끄기

공용 폴더 공유 _____

공용 폴더 공유가 설정되어 있으면 홈 그룹 구성원을 비롯한 네트워크 사용자가 공용 폴더에 있는 파일에 액세스할 수 있습니다. [공용 폴더 정보](#)

네트워크 액세스 권한이 있는 모든 사용자가 공용 폴더의 파일을 읽고 쓸 수 있도록 공유 켜기

공용 폴더 공유 끄기(이 컴퓨터에 로그인한 사용자는 이 폴더에 계속 액세스할 수 있음)

Windows 7 환경에서 공유폴더 만들기

파일 공유 연결

Windows 7에서는 파일 공유 연결의 보안을 위해 128비트 암호화를 사용합니다. 128비트 암호화를 지원하지 않는 일부 장치는 40비트 또는 56비트 암호화를 사용해야 합니다.

파일 공유 연결의 보안을 위해 128비트 암호화 사용(권장)
 40비트 또는 56비트 암호화를 사용하는 장치에 대해 파일 공유 사용

암호로 보호된 공유

암호 보호 공유가 켜져 있으면 이 컴퓨터에 대한 사용자 계정과 암호가 있는 사용자만 공유 파일, 이 컴퓨터에 연결된 프린터 및 공용 폴더에 액세스할 수 있습니다. 다른 사용자가 액세스할 수 있게 하려면 암호 보호 공유를 꺼야 합니다.

암호 보호 공유 켜기
 암호 보호 공유 끄기

홈 그룹 연결

일반적으로 다른 홈 그룹 컴퓨터에 대한 연결은 Windows에서 관리합니다. 하지만 다른 모든 컴퓨터에서도 동일한 사용자 계정과 암호를 갖고 있으면 홈 그룹에서 사용자 계정을 대신 사용할 수 있습니다. [도움말 보기](#)

Windows에서 홈 그룹 연결 관리(권장)
 사용자의 계정 및 암호를 사용하여 다른 컴퓨터에 연결

공용

Windows 8~10 환경에서 공유폴더 만들기

다른 네트워크 프로필에 대한 공유 옵션 변경

사용하는 네트워크마다 별도의 네트워크 프로필이 만들어집니다. 각 프로필에 특정 옵션을 선택할 수 있습니다.

개인(현재 프로필) ⤴

네트워크 검색 ⤴

네트워크 검색이 켜져 있으면 이 컴퓨터에서 다른 네트워크 컴퓨터와 장치를 볼 수 있고 이 컴퓨터가 다른 네트워크 컴퓨터에 표시될 수도 있습니다.

- 네트워크 검색 켜기
 - 네트워크 연결 장치의 자동 설정을 켭니다.
- 네트워크 검색 끄기

파일 및 프린터 공유 ⤴

파일 및 프린터 공유가 켜져 있으면, 네트워크의 다른 사용자가 이 컴퓨터에서 사용자가 공유한 파일과 프린터에 액세스할 수 있습니다.

- 파일 및 프린터 공유 켜기
- 파일 및 프린터 공유 끄기

홈 그룹 연결 ⤴

일반적으로 다른 홈 그룹 컴퓨터에 대한 연결은 Windows에서 관리합니다. 하지만 다른 모든 컴퓨터에서도 동일한 사용자 계정과 암호를 사용하고 있으면 해당 사용자 계정을 사용하여 홈 그룹에 연결할 수 있습니다.

- Windows에서 홈 그룹 연결 관리(권장)
- 사용자의 계정 및 암호를 사용하여 다른 컴퓨터에 연결

게스트 또는 공용 ⤵

모든 네트워크 ⤵

Windows 8~10 환경에서 공유폴더 만들기

다른 네트워크 프로필에 대한 공유 옵션 변경

사용하는 네트워크마다 별도의 네트워크 프로필이 만들어집니다. 각 프로필에 특정 옵션을 선택할 수 있습니다.

개인(현재 프로필) ▼

게스트 또는 공용 ▲

네트워크 검색 _____

네트워크 검색이 켜져 있으면 이 컴퓨터에서 다른 네트워크 컴퓨터와 장치를 볼 수 있고 이 컴퓨터가 다른 네트워크 컴퓨터에 표시될 수도 있습니다.

- 네트워크 검색 켜기
- 네트워크 검색 끄기

파일 및 프린터 공유 _____

파일 및 프린터 공유가 켜져 있으면, 네트워크의 다른 사용자가 이 컴퓨터에서 사용자가 공유한 파일과 프린터에 액세스할 수 있습니다.

- 파일 및 프린터 공유 켜기
- 파일 및 프린터 공유 끄기

모든 네트워크 ▼

Windows 8~10 환경에서 공유폴더 만들기

다른 네트워크 프로필에 대한 공유 옵션 변경

사용하는 네트워크마다 별도의 네트워크 프로필이 만들어집니다. 각 프로필에 특정 옵션을 선택할 수 있습니다.

개인(현재 프로필) ⌵

게스트 또는 공용 ⌵

모든 네트워크 ⌶

공용 폴더 공유

공용 폴더 공유가 설정되어 있으면 홈 그룹 구성원을 비롯한 네트워크 사용자가 공용 폴더에 있는 파일에 액세스할 수 있습니다.

- 네트워크 액세스 권한이 있는 모든 사용자가 공용 폴더의 파일을 읽고 쓸 수 있도록 공유 켜기
- 공용 폴더 공유 끄기(이 컴퓨터에 로그인한 사용자는 이 폴더에 계속 액세스할 수 있음)

미디어 스트리밍

미디어 스트리밍이 켜져 있으면 네트워크에 있는 사용자 및 장치가 이 컴퓨터에 있는 사진, 음악 및 비디오에 액세스할 수 있습니다. 또한 이 컴퓨터에서도 네트워크에서 미디어에 액세스할 수 있습니다.

[미디어 스트리밍 옵션 선택...](#)

파일 공유 연결

Windows에서는 파일 공유 연결의 보안을 위해 128비트 암호화를 사용합니다. 128비트 암호화를 지원하지 않는 일부 장치는 40비트 또는 56비트 암호화를 사용해야 합니다.

- 파일 공유 연결의 보안을 위해 128비트 암호화 사용(권장)
- 40비트 또는 56비트 암호화를 사용하는 장치에 대해 파일 공유 사용

암호로 보호된 공유

암호 보호 공유가 켜져 있으면 이 컴퓨터에 대한 사용자 계정과 암호가 있는 사용자만 공유 파일, 이 컴퓨터에 연결된 프린터 및 공용 폴더에 액세스할 수 있습니다. 다른 사용자가 액세스할 수 있게 하려면 암호 보호 공유를 꺼야 합니다.

- 암호 보호 공유 켜기
- 암호 보호 공유 끄기

Windows 11 환경에서 공유폴더 만들기



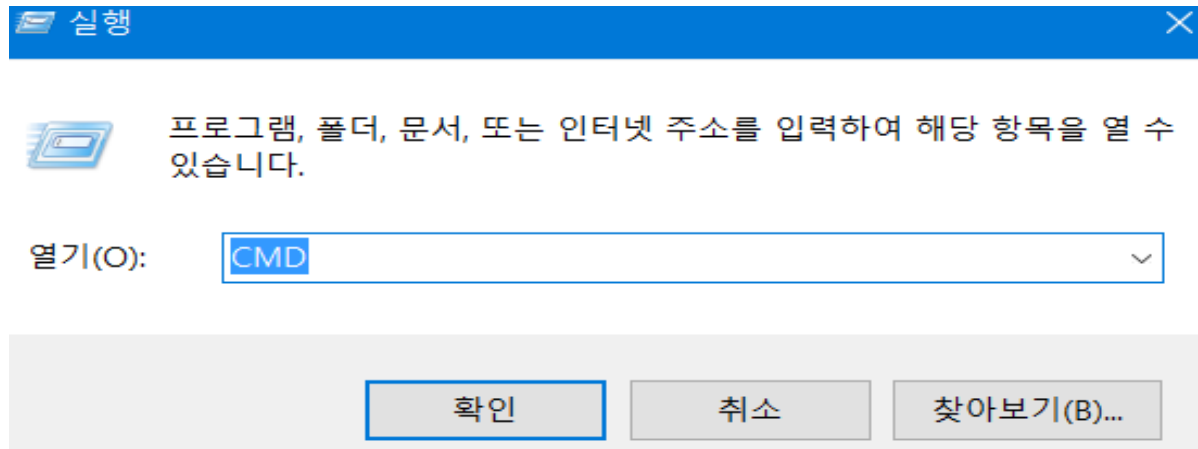
The screenshot shows the Windows 11 Settings application, specifically the 'Network and Internet' > 'Advanced Network Settings' > 'Advanced Sharing Settings' page. The left sidebar shows the user 'shjang' and various settings categories. The main content area is titled '네트워크 및 인터넷 > 고급 네트워크 설정 > 고급 공유 설정'. It contains several sections with toggle switches and checkboxes:

- 네트워크의 다른 장치에서 PC를 찾거나 확인할 수 있습니다.** (Network discovery) - Checked checkbox.
- 네트워크에 연결된 디바이스 자동 설정** (Automatic settings for devices connected to the network) - Checked checkbox.
- 파일 및 프린터 공유** (File and printer sharing) - Toggle switch is ON. Description: 네트워크의 다른 사용자가 이 장치의 공유 파일 및 프린터에 액세스할 수 있도록 허용.
- 공용 네트워크** (Public network) - Expandable section.
 - 네트워크 검색** (Network discovery) - Toggle switch is ON. Description: 네트워크의 다른 장치에서 PC를 찾거나 확인할 수 있습니다.
 - 파일 및 프린터 공유** (File and printer sharing) - Toggle switch is ON. Description: 네트워크의 다른 사용자가 이 장치의 공유 파일 및 프린터에 액세스할 수 있도록 허용.
- 모든 네트워크** (All networks) - Expandable section.
 - 공용 폴더 공유** (Public folder sharing) - Toggle switch is ON. Description: 네트워크의 다른 사용자가 공용 폴더에서 파일을 읽고 쓸 수 있도록 허용.
 - 파일 공유 연결** (File sharing connections) - Dropdown menu set to '128비트 암호화(권장)' (128-bit encryption (recommended)). Description: 128비트 암호화를 지원하는 디바이스에 사용.
 - 암호로 보호된 공유** (Password-protected sharing) - Toggle switch is ON. Description: 이 PC에 사용자 계정 및 암호가 있는 사람만 공유 파일, 프린터 및 공용 폴더에 액세스할 수 있습니다.

At the bottom, there are links for '도움말 보기' (View help) and '피드백 제공' (Provide feedback).

공유된 인스펙터 프로그램 실행하기

- Inspector 2024 을 공유해 놓았기 때문에 동일 네트워크 상의 PC라면 간단한 명령어로 인스펙터 실행이 가능
- 공유 폴더명을 '1', 실행파일을 '1.exe'로 변경해 놓았을 경우 다른 PC에서 'WWxxx.xxx.xxx.xxxW1W1'를 입력하면 인스펙터 설치 없이 실행 가능
- IP주소 확인 : 시작->실행->cmd 입력



공유된 인스펙터 프로그램 실행하기

- ipconfig 입력, IP주소 확인

```
C:\Documents and Settings\한저위>ipconfig
```

```
Windows IP Configuration
```

```
Ethernet adapter VMware Network Adapter VMnet8:
```

```
Connection-specific DNS Suffix . :  
IP Address . . . . . : 192.168.142.1  
Subnet Mask . . . . . : 255.255.255.0  
Default Gateway . . . . . :
```

```
Ethernet adapter VMware Network Ad
```

```
Connection-specific DNS Suffix . :
```

IP주소 확인 후 종료

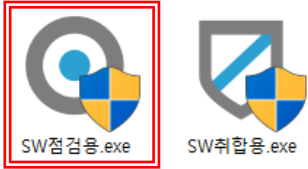
- 점검 대상 PC에서 'WW192.168.142.1W1W1' 를 입력하면 인스펙터 실행
- 점검이 끝나면 점검 대상PC의 점검결과인 xxx.ipt파일은 공유해 놓은 인스펙터 폴더\Check Out\Wipt 폴더에 모두 수집 됨
- 여러 PC에서 인스펙터를 동시에 실행할 경우의 동시접속자 수 제한
Windows10 Home(약 5명), Win 10 Pro(약 10명) , Win 11 Pro(약 20명)

Inspector 2024

점검시작



- 다운로드 받은 파일의 압축을 해제 한 후 생성한 폴더의 파일 중 'SW점검용' 를 실행



실행화면구성



1 점검시작 버튼

2 검색옵션 선택영역

- 정밀점검 : 드라이브의 하위 모든 폴더와 파일을 검색
- 폰트포함 점검 : 소프트웨어 검색 시, 폰트도 동시에 검색한다
- 폰트만 점검 : 소프트웨어 검색을 제외한 폰트만 검색한다.
- 문서내 폰트 점검 : 문서안에 포함 된 폰트를 검색한다
- 선택 점검 : 사용자가 선택한 저작권사로 검색한다

3 점검 진행을 상태바

4 점검결과화면

5 환경설정

6 점검 결과 CSV 파일 저장

7 점검결과 IPT 저장

사용자 정보를 입력, PC종류 선택

사용자 정보를 입력해 주십시오

대상 디스크

- C:₩ - 로컬디스크[232GB]
- D:₩ - 새 볼륨[781GB]
- E:₩ - 새 볼륨[150GB]
- G:₩ - DNA[4GB]

사용자 정보

컴퓨터명 CHARLIE_LAPTOP

회사(부서)명 저작권보호원

사용자명 Test01

PC 종류 브랜드PC 조립PC

결과파일명 회사명_사용자명_ 20210110 .IPT

확인 취소

- 점검 진행 중(설치된 SW수량 및 PC성능에 따라 작업시간 10초~3분 소요)
점검이 완료되고 패키지 제품이 검출되면 설치한 제품을 선택하는 UI가 제공

100.00%

순번

001

002

003

004

005

006

007

008

009

010

011

012

패키징

패키지 제품을 선택하세요. (1 가지 패키지를 선택하세요.)

DB ID	Product	Price
<input type="checkbox"/> 173	Microsoft Office 2016(Home And Business)	89000
<input type="checkbox"/> 173	Microsoft Office 2016(Standard)	378400
<input type="checkbox"/> 173	Microsoft Office 2016(Professional)	480909
<input type="checkbox"/> 173	Microsoft Office 2016(Professional Plus)	735000

확인 취소

저장 (Excel) 저장 (IPT) 닫기

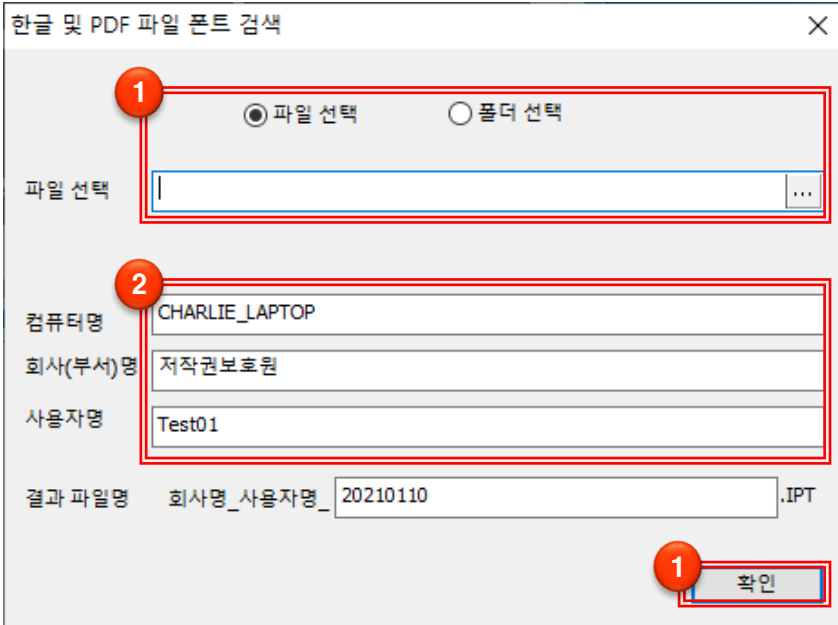
선택점검



- 1 저작권사 검색창
- 2 저작권사 검사 버튼
- 3 체크리스트에 등록된 저작권사명
- 4 저작권사 추가 및 제거
- 5 사용자가 선택한 저작권사명
- 6 점검 시작 버튼

사용자가 선택한 저작권사에 대하여 점검

문서내 폰트 점검



한글 및 PDF 파일 폰트 검색

파일 선택 폴더 선택

파일 선택

컴퓨터명 CHARLIE_LAPTOP

회사(부서)명 저작권보호원

사용자명 Test01

결과 파일명 회사명_사용자명_20210110 .IPT

확인

- 1 '파일, 폴더 선택' 버튼을 클릭하여 문서 선택
- 2 사용자 정보 및 PC 종류 선택
- 3 '확인' 버튼을 클릭하여 검색 진행



한국저작권보호원
Korea Copyright Protection Agency

Inspector 2024

SW공정 이용을 위한 인식변화, 한국저작권보호원이 앞장서겠습니다.

폰트포함 점검 정밀검사

폰트만 점검 선택점검

문서내 폰트 점검

점검시작

문명	부명	유형	제작회사	표준크기명	제출서리본	결과

저장(Excel) 저장(IPT) 닫기

- 1 점검 진행
- 2 '닫기' 버튼을 클릭하여 점검 종료

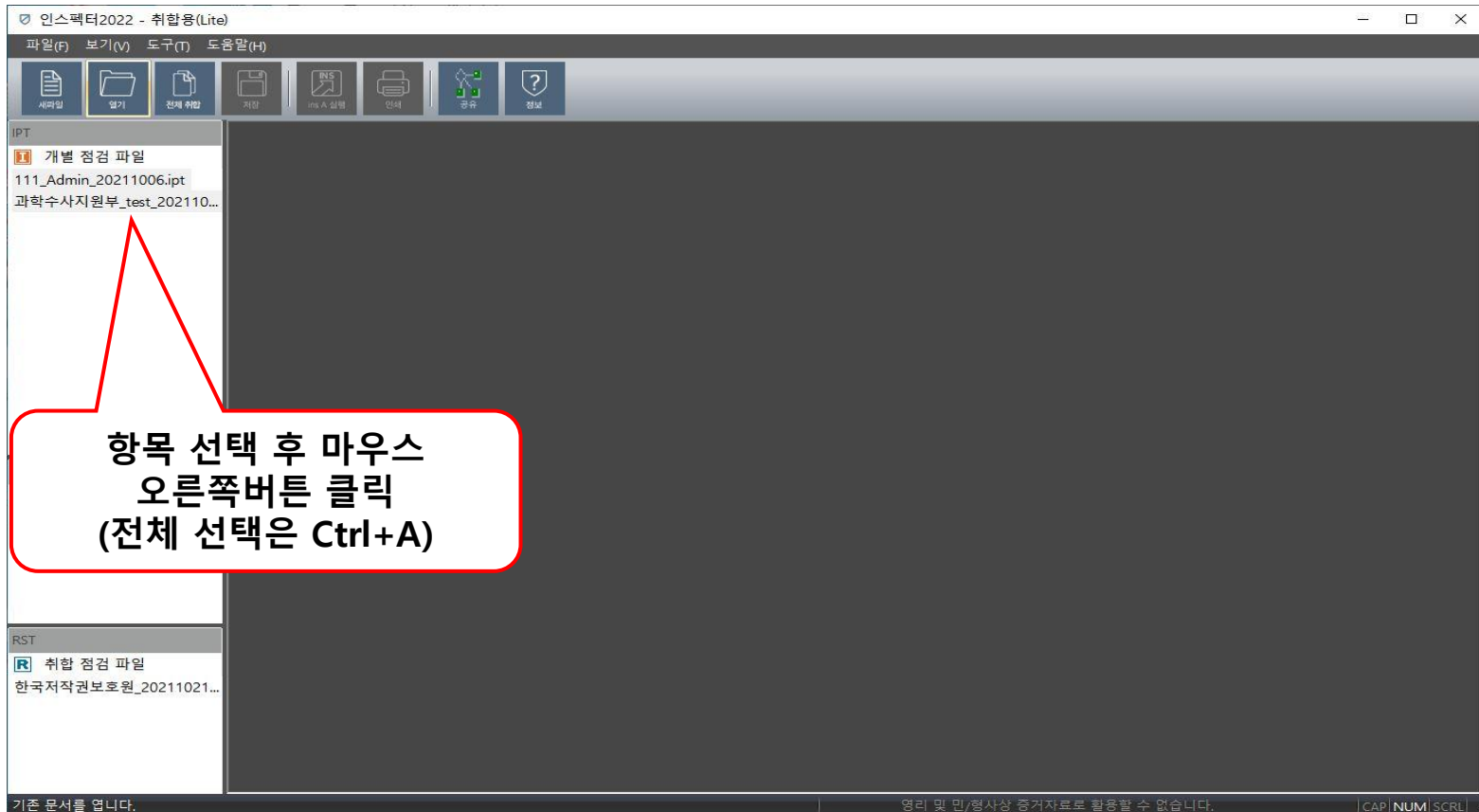
점검결과 취합



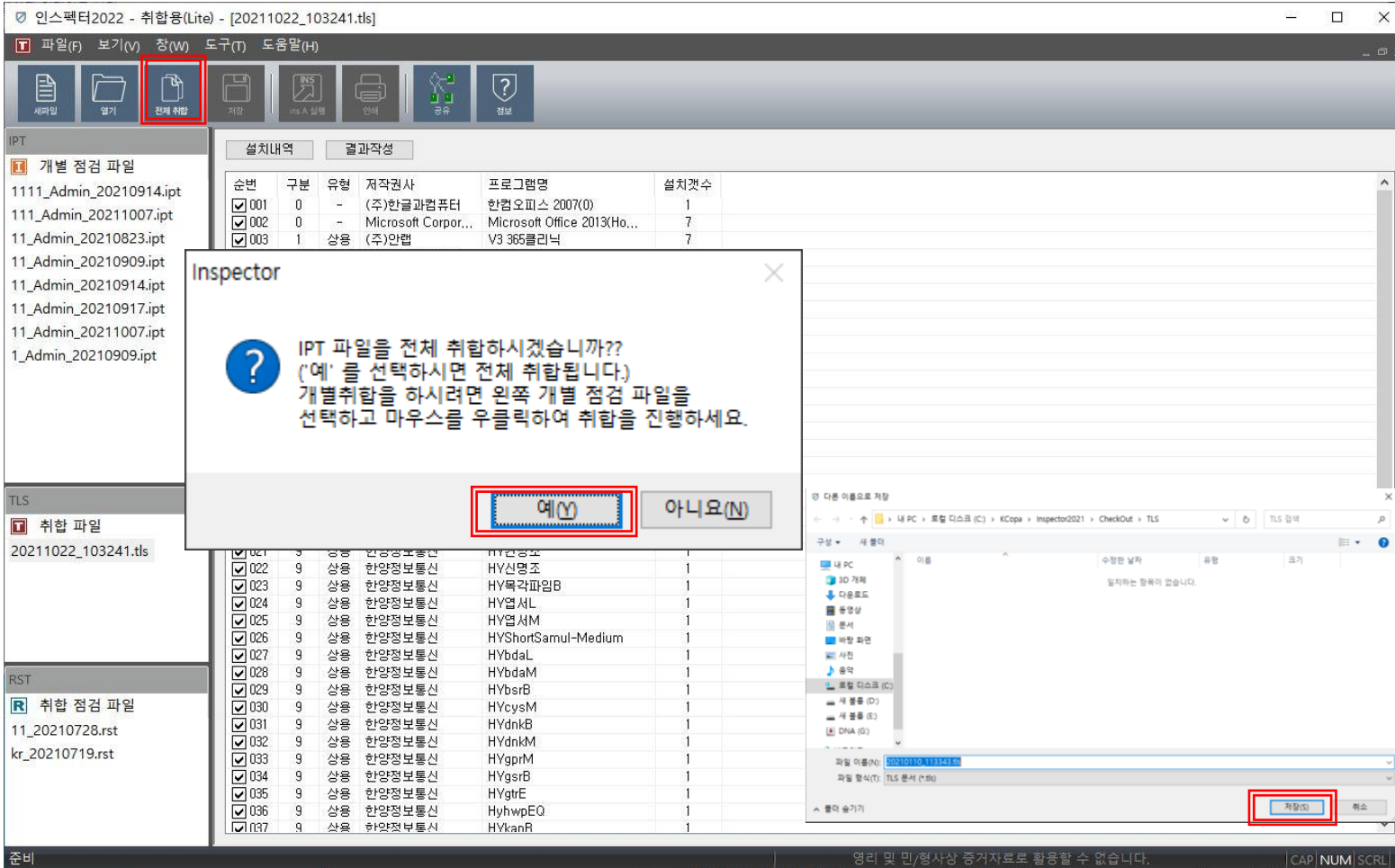
- 점검이 완료된 후, 'Ins2024_취합용' 프로그램을 실행



- 취합용 화면, PC별 점검결과가 하나의 *.IPT파일로 저장되어 표시



전체 IPT 파일 취합



인스펙터2022 - 취합용(Lite) - [20211022_103241.tls]

파일(F) 보기(V) 창(W) 도구(T) 도움말(H)

새러일 열기 **전체 취합** 저장 인스펙팅 인쇄 공유 정보

IPT

개별 점검 파일

순번	구분	유형	저작권사	프로그램명	설치갯수
<input checked="" type="checkbox"/>	001	0	(주)한글과컴퓨터	한컴오피스 2007(O)	1
<input checked="" type="checkbox"/>	002	0	Microsoft Corpor...	Microsoft Office 2013(Ho...	7
<input checked="" type="checkbox"/>	003	1	(주)안랩	V3 365롤리닉	7

Inspector

? IPT 파일을 전체 취합하시겠습니까??
(‘예’를 선택하시면 전체 취합됩니다.)
개별취합을 하시려면 왼쪽 개별 점검 파일을
선택하고 마우스를 우클릭하여 취합을 진행하세요.

예(Y) 아니요(N)

TLS

취합 파일

20211022_103241.tls

<input checked="" type="checkbox"/>	021	9	상용	한양정보통신	HY간성조	1
<input checked="" type="checkbox"/>	022	9	상용	한양정보통신	HY신명조	1
<input checked="" type="checkbox"/>	023	9	상용	한양정보통신	HY육각파임B	1
<input checked="" type="checkbox"/>	024	9	상용	한양정보통신	HY업서L	1
<input checked="" type="checkbox"/>	025	9	상용	한양정보통신	HY업서M	1
<input checked="" type="checkbox"/>	026	9	상용	한양정보통신	HYShortSamul-Medium	1
<input checked="" type="checkbox"/>	027	9	상용	한양정보통신	HYbdaL	1
<input checked="" type="checkbox"/>	028	9	상용	한양정보통신	HYbdaM	1
<input checked="" type="checkbox"/>	029	9	상용	한양정보통신	HYbsrB	1
<input checked="" type="checkbox"/>	030	9	상용	한양정보통신	HYcysM	1
<input checked="" type="checkbox"/>	031	9	상용	한양정보통신	HYdnkB	1
<input checked="" type="checkbox"/>	032	9	상용	한양정보통신	HYdnkM	1
<input checked="" type="checkbox"/>	033	9	상용	한양정보통신	HYgprM	1
<input checked="" type="checkbox"/>	034	9	상용	한양정보통신	HYgsrB	1
<input checked="" type="checkbox"/>	035	9	상용	한양정보통신	HYgrE	1
<input checked="" type="checkbox"/>	036	9	상용	한양정보통신	HyhwpEQ	1
<input checked="" type="checkbox"/>	037	9	상용	화양정보통신	HYkanR	1

RST

취합 점검 파일

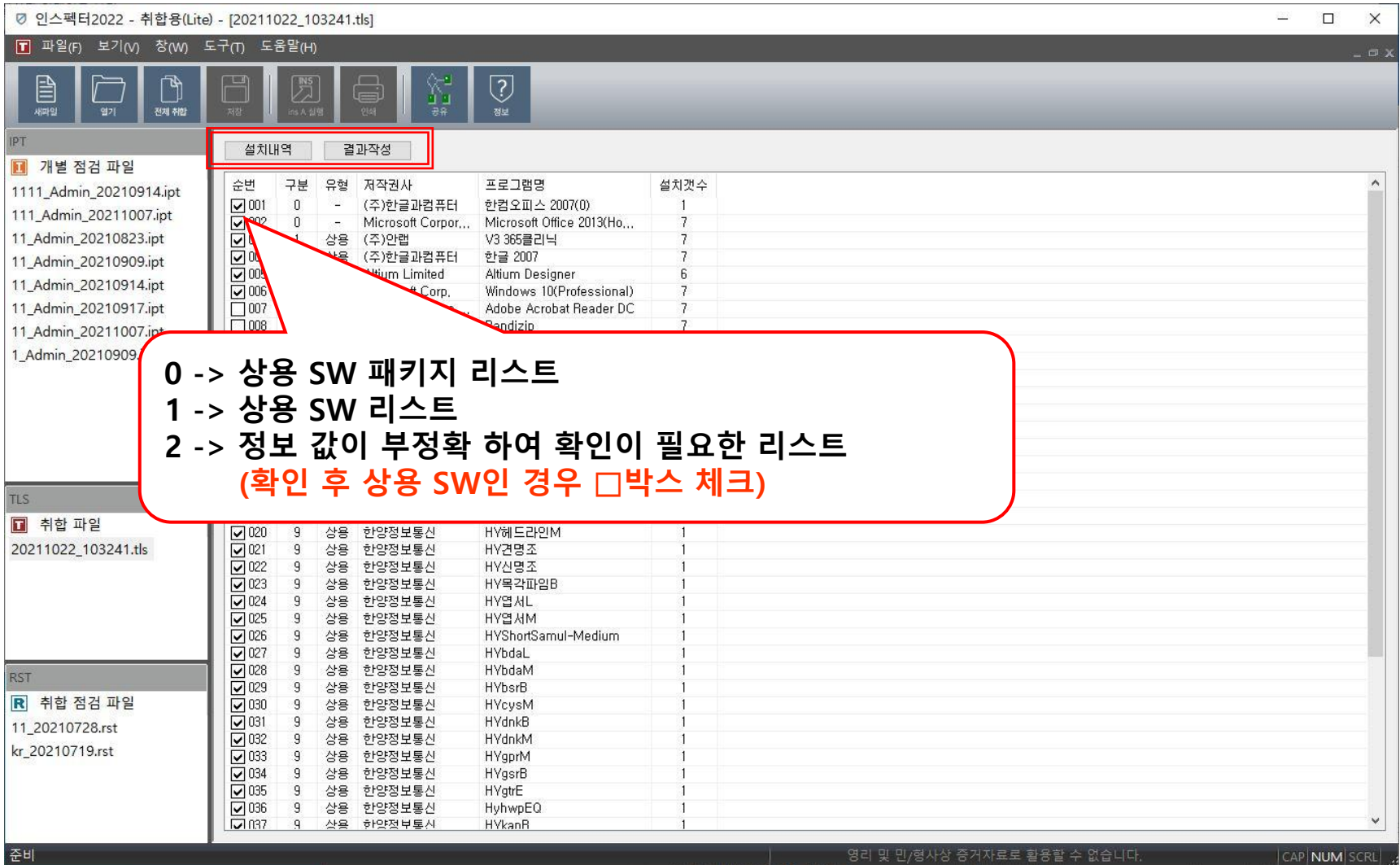
11_20210728.rst
kr_20210719.rst

준비

영리 및 민/형사상 증거자료로 활용할 수 없습니다. | CAP | NUM | SCRL

전체 취합 버튼을 눌러 모든 점검결과(IPT)를 취합

TLS 생성 화면, 점검 된 프로그램들의 리스트를 확인 후 '결과작성' 클릭



인스펙터2022 - 취합용(Lite) - [20211022_103241.tls]

파일(F) 보기(V) 창(W) 도구(T) 도움말(H)

새파일 열기 인쇄 취합 저장 인스 A 실행 인쇄 공유 정보

IPT

설치내역 결과작성

개별 점검 파일

순번	구분	유형	저작권사	프로그램명	설치갯수
001	0	-	(주)한글과컴퓨터	한컴오피스 2007(O)	1
002	0	-	Microsoft Corpor...	Microsoft Office 2013(Ho...	7
003	1	상용	(주)안랩	V3 365클리닉	7
004	0	상용	(주)한글과컴퓨터	한글 2007	7
005	0	-	Altium Limited	Altium Designer	6
006	0	-	Microsoft Corp.	Windows 10(Professional)	7
007	0	-	Adobe Systems Inc.	Adobe Acrobat Reader DC	7
008	0	-	Bandizip	Bandizip	7

0 -> 상용 SW 패키지 리스트
1 -> 상용 SW 리스트
2 -> 정보 값이 부정확 하여 확인이 필요한 리스트
(확인 후 상용 SW인 경우 □박스 체크)

TLS

취합 파일

20211022_103241.tls

020	9	상용	한양정보통신	HY헤드라인M	1
021	9	상용	한양정보통신	HY견명조	1
022	9	상용	한양정보통신	HY신명조	1
023	9	상용	한양정보통신	HY목각파임B	1
024	9	상용	한양정보통신	HY업서L	1
025	9	상용	한양정보통신	HY업서M	1
026	9	상용	한양정보통신	HYShortSamul-Medium	1
027	9	상용	한양정보통신	HYbdaL	1
028	9	상용	한양정보통신	HYbdaM	1
029	9	상용	한양정보통신	HYbsrB	1
030	9	상용	한양정보통신	HYcysM	1
031	9	상용	한양정보통신	HYdnkB	1
032	9	상용	한양정보통신	HYdnkM	1
033	9	상용	한양정보통신	HYgprM	1
034	9	상용	한양정보통신	HYgsrB	1
035	9	상용	한양정보통신	HYgtrE	1
036	9	상용	한양정보통신	HyhwpEQ	1
037	9	상용	한양정보통신	HYkanR	1

RST

취합 점검 파일

11_20210728.rst
kr_20210719.rst

준비

영리 및 민/형사상 증거자료로 활용할 수 없습니다.

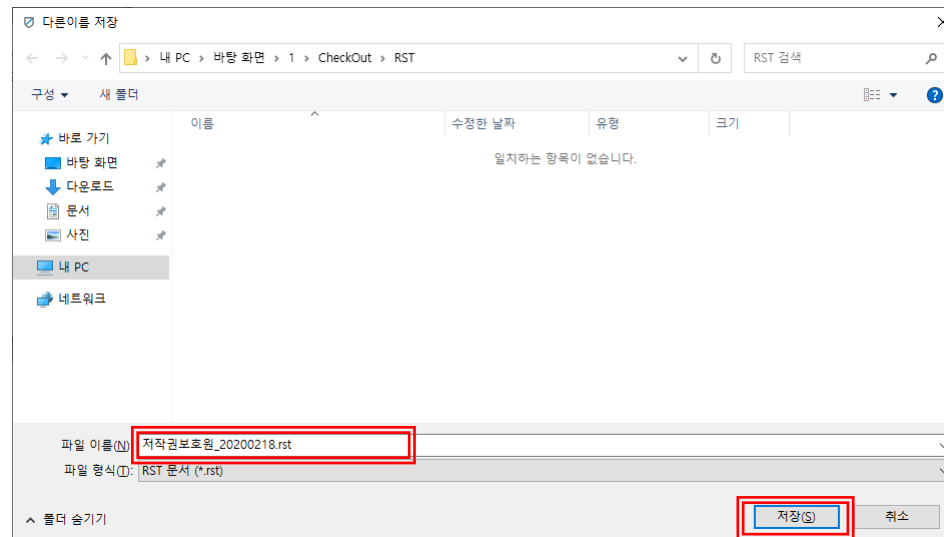
CAP|NUM|SCRL

RST 화면, 기본정보 및 업체정보를 입력

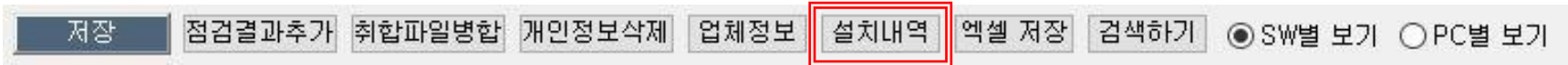
기본 정보
지역 : 서울 점검자 : 점검자 점검일자 : 2017-08-09

업체 정보
업종 : (선택) 기업분류 : (선택) 직원수 : 회사명 :
확인자명 : 확인자소속 : 확인자직위 : PC 수량 : 3
전화번호 : 이메일 : 회사주소 :
기타메모 :
점검 시의 특이사항 등을 메모

업체정보 입력 후 저장 버튼 클릭, 회사명 및 점검 날짜를 파일명으로 저장



설치내역을 클릭하여 SW별 상세정보창 활성화



각 SW목록을 클릭하여 해당 SW가 설치된 PC 확인

순번	구분	유형	저작권사	프로그램명	설치수량	정품수량	복제수량	복제율...	비고
001	1	-	(주)안랩	V3 Lite 3.x	3	0	3	100	
002	1	-	(주)한글과컴퓨터	한글 2010	2	0	2	100	
003	0	상용	(주)한글과컴퓨터	한컴오피스 2010	1	0	1	100	
004	0	상용	Microsoft Corp.	Microsoft Office ...	1	0	1	100	
005	0	상용	Microsoft Corp.	Microsoft Office ...	1	0	1	100	
006	0	상용	Microsoft Corp.	Microsoft Office ...	1	0	1	100	
007	1	상용	Microsoft Corp.	Windows 10(Prof...	3	0	0	0	OS
008	1	-	Microsoft Corpor...	Microsoft Visual ...	3	0	3	100	
009	1	-	SolidWorks Corp...	SolidWorks 2011	3	0	3	100	
010	1	-	미스트소프트	ALZip 10.x	3	0	3	100	
011	1	-	인텔리코리아	CADian 2017 Pro	3	0	0	100	
012	1	-	주식회사 인프라...	Polaris Office 20...	3	0	0	100	
013	1	-	주식회사 인프라...	Polaris Word 2017	3	0	0	100	

순번	회사명	제품명	제품시리얼	PC종류
001	제	-	-	브랜드
002	제	-	-	브랜드

- 정품수량은 기본 '0' 으로 셋팅되어 있음
- 윈도우(OS)의 경우 점검시 '브랜드 or 조립' 선택에서 '브랜드' 로 선택하면 정품으로 자동 입력

SW별로 보유하고 있는 정품 수량을 입력

기본 정보

지역 : (선택) ▼ 점검자 : 점검일자 : 2017-09-13 ▾

업체 정보

업종 : (선택) ▼ 기업분류 : (선택) ▼ 직원수 : 회사명 :

확인자명 : 확인자소속 : 확인자직위 : PC 수량 : 3

전화번호 : 이메일 : 회사주소 :

기타메모 :

순번	구분	유형	저작권사	프로그램명	설치수량	정품수량	복제수량	복제율...
001	1	상용	(주)한글과컴퓨터	한글 2007	3	0	3	100
002	1	상용	Microsoft Corp.	Windows 10(Prof...	3	3	0	0
003	1	상용	Microsoft Corporati	Microsoft Visual St	3	0	3	100
004	1	상용	Microsoft Corpor...	Microsoft Visual ...	3	0	3	100
005	1	상용	미스트소프트	알PDF	3	0	3	100
006	1	상용	미스트소프트	ALZip 10,x	3	0	3	100

더블 클릭 → 정품수량 입력 후 엔터 또는 방향키 (위아래)를 통해 입력가능(설치수량 이상 입력 불가)
수량을 모두 입력, 정품 수량을 입력한 만큼 복제수량 및 복제율이 자동 수정

점검결과물 인쇄



수량 입력 완료 후  저장 버튼 클릭



인쇄 버튼  을 클릭하여 결과물 출력



점검결과 확인표

Print

인쇄 | 페이지설정 | 미리보기 | SW별 사용현황 | 닫기

순번 유형(비상용포함) SW명 저작사 설치 정품 복제 소비자가 비고

SW별 사용현황

순번	SW명	저작사	설치	정품	복제	비고
1	한컴오피스 2018(2018)	(주)한글과컴퓨터	1	0	1	-
2	Windows 10(Professional)	Microsoft Corp.	2	2	0	OS
3	Microsoft Visual Studio 2010	Microsoft Corporation	2	0	2	-
4	MS-Outlook2016	Microsoft Corporation	1	0	1	-
5	ALSee 8.x	미스트소프트	2	0	2	-
합 계	총 2대(PC), SW 5종, 8개		8	2	6	
비율				25.00%	75.00%	

영리 및 민/형사상 증거자료로 활용할 수 없습니다.

점검결과 확인표(PC별 사용현황)

Print

인쇄 | 페이지설정 | 미리보기 | PC별 사용현황 | 닫기

회사(부서)명 사용자 유형(비상용포함) SW명 저작사 제품시리얼 소비자가

PC별 사용현황

회사(부서)명	사용자	SW명	저작사
저작권보호원	Test01 (HALO) 내부 IP : 192.168.1.107 외부 IP : 210.101.91.62 04:92:26:BD:C5:C5(사용중) 00:FF:06:FA:AF:0C 00:FF:04:4E:38:7A	한컴오피스 2018(2018)	(주)한글과컴퓨터
		Windows 10(Professional)	Microsoft Corp.
		MS-Outlook2016	Microsoft Corporation
		Microsoft Visual Studio 2010	Microsoft Corporation
		ALSee 8.x	미스트소프트
합 계 : 5개			

PC별 사용현황

회사(부서)명	사용자	SW명	저작사
저작권보호원	Test02 (HALO) 내부 IP : 192.168.1.107 외부 IP : 210.101.91.62 04:92:26:BD:C5:C5(사용중) 00:FF:06:FA:AF:0C 00:FF:04:4E:38:7A	Windows 10(Professional)	Microsoft Corp.
		Microsoft Visual Studio 2010	Microsoft Corporation
		ALSee 8.x	미스트소프트
합 계 : 3개			

총 합계 : 8개

영리 및 민/형사상 증거자료로 활용할 수 없습니다.

한국저작권 보호원 제출용

- 자체 점검을 완료하신 후 최종 한국저작권 보호원으로 제출 시 사용

인쇄 | 페이지설정 | 미리보기 | 일괄인쇄 | SW별 사용현황 | 닫기

순번 | 유형(비상용포함) | SW명 | 저작사 | 설치 | 정품 | 복제 | 소비자가 | 비고 | 제출용

SW별 사용현황

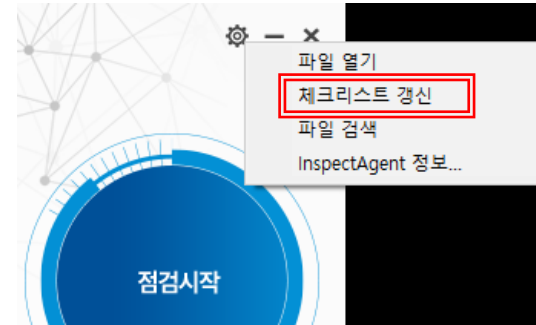
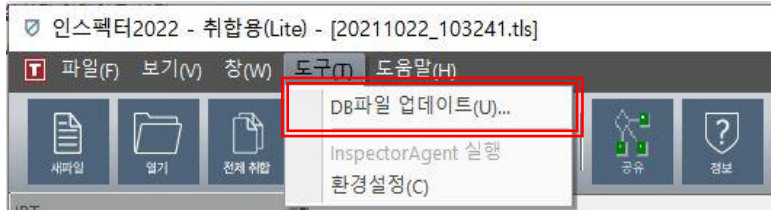
순번	SW명	저작사	설치	정품	복제	비고
1			1	0	1	-
2			1	0	1	-
3			1	0	1	-
4			1	1	0	OS
5			1	0	1	-
합계	총 1대(PC), SW 5종, 5개		5	1	4	
비율				20.00%	80.00%	

영리 및 민/형사상 증거자료로 활용할 수 없습니다.

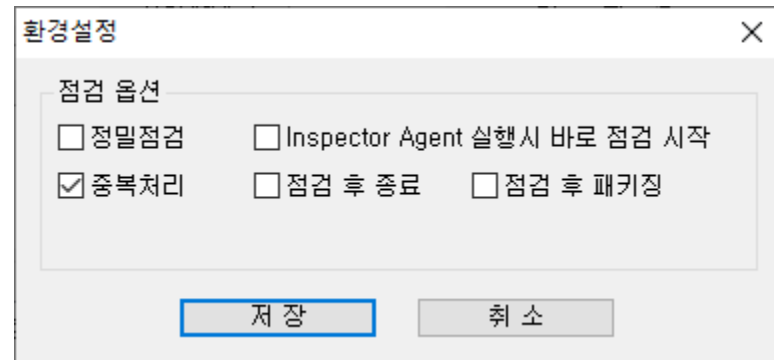
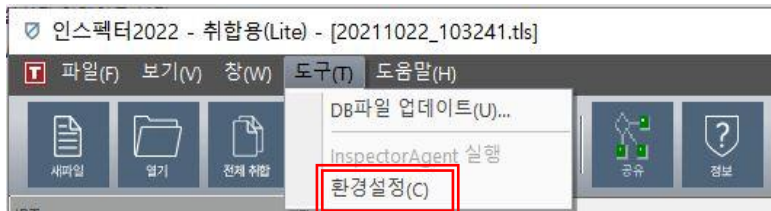
기타기능



DB파일 업데이트(점검 대상 SW리스트 업데이트)



정밀점검, 중복처리(중복프로그램 제거), 실행 바로 점검시작, 점검 후 종료, 점검 후 패키징, Hash 비교



실행 바로 점검 시작에 체크를 해 놓으면 점검 시 그림의 화면이 생략되고 바로 점검 실행

RST취합 화면에서 SW리스트의 정렬순서를 항목별로 변경(오름차순, 내림차순)

순번	구분	유형	저작권사	프로그램명	설치수량	정품수량	복제수량	복제율...	비고
001	1	상용	(주)한글과컴퓨터	한글 2007	3	0	3	100	
002	1	상용	Microsoft Corp.	Windows 10(Prof...	3	3	0	0	OS
003	1	상용	Microsoft Corporati	MS-Excel2016	3	0	3	100	
004	1	상용	Microsoft Corpor...	MS-OneDrive	3	0	3	100	
005	1	상용	Microsoft Corpor...	MS-Lync2016	3	0	3	100	
006	1	상용	Microsoft Corpor...	MS-Access2016	3	0	3	100	
007	1	상용	Microsoft Corpor...	MS-Publisher2016	3	0	3	100	

업체정보&설치내역 (숨기기/보이기)

SW별 보기
 PC별 보기

기본 정보
 지역: 서울 | 점검자: 점검자 | 점검일자: 2017-08-09

업체 정보
 업종: 제조업 | 기업분류: 중소기업 | 직원수: 5 | 회사명: 저작권보호원
 확인자명: 확인자 | 확인자소속: 소속 | 확인자직위: 직위 | PC 수량: 3
 전화번호: 021234 | 이메일: email@mail.c | 회사주소: 서울시
 기타메모:

PC별 SW설치내역 보기

SW별 보기
 PC별 보기

기본 정보
 지역: 서울 | 점검자: 점검자 | 점검일자: 2017-08-09

업체 정보
 업종: 제조업 | 기업분류: 중소기업 | 직원수: 5 | 회사명: 저작권보호원
 확인자명: 확인자 | 확인자소속: 소속 | 확인자직위: 직위 | PC 수량: 3
 전화번호: 021234 | 이메일: email@mail.c | 회사주소: 서울시
 기타메모:

Excel로 내역 출력(SW선택 후 마우스 오른쪽 버튼 클릭, SW별&PC별 가능)

SW별 보기
 PC별 보기

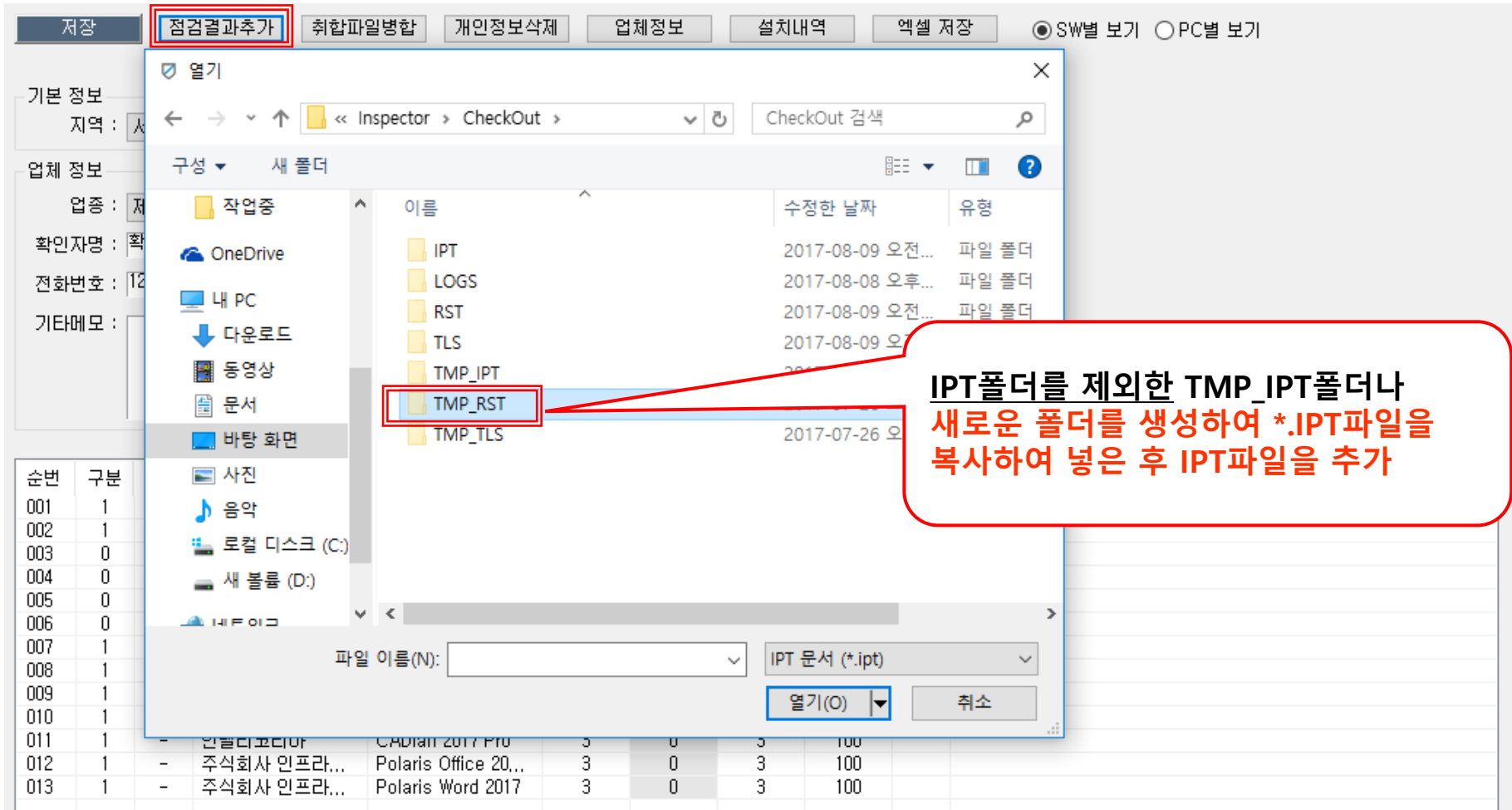
기본 정보
 지역: 서울 | 점검자: 점검자 | 점검일자: 2017-08-09

업체 정보
 업종: 제조업 | 기업분류: 중소기업 | 직원수: 5 | 회사명: 저작권보호원
 확인자명: 확인자 | 확인자소속: 소속 | 확인자직위: 직위 | PC 수량: 3
 전화번호: 021234 | 이메일: email@mail.c | 회사주소: 서울시
 기타메모:

- 업체정보 보기
- 설치내역 보기
- 추가 >
- 삭제
- 복사
- 붙여넣기
- 저장(S) Ctrl+S
- 다른 이름으로 저장(A)...
- 선택SW 내역 엑셀저장

RST 취합 중 또는 취합 완료 후 IPT를 추가

- 추가 된 IPT파일은 정품수량이 입력되어 있지 않으므로 정품수량 확인



저장 | **점검결과추가** | 취합파일병합 | 개인정보삭제 | 업체정보 | 설치내역 | 엑셀 저장 | ● SW별 보기 ○ PC별 보기

기본 정보
지역 : 서울특별시

업체 정보
업종 : 제조업
확인자명 : 홍길동
전화번호 : 1234-5678
기타메모 :

순번	구분	업체명	제품명	수량	정품	수량	정품
001	1	-	인텔리코리아 CAD란 2017 Pro	3	0	3	100
002	1	-	주식회사 인프라...	3	0	3	100
003	0	-					
004	0	-					
005	0	-					
006	0	-					
007	1	-					
008	1	-					
009	1	-					
010	1	-					
011	1	-					
012	1	-					
013	1	-					

열기

« Inspector » CheckOut > CheckOut 검색

구성 새 폴더

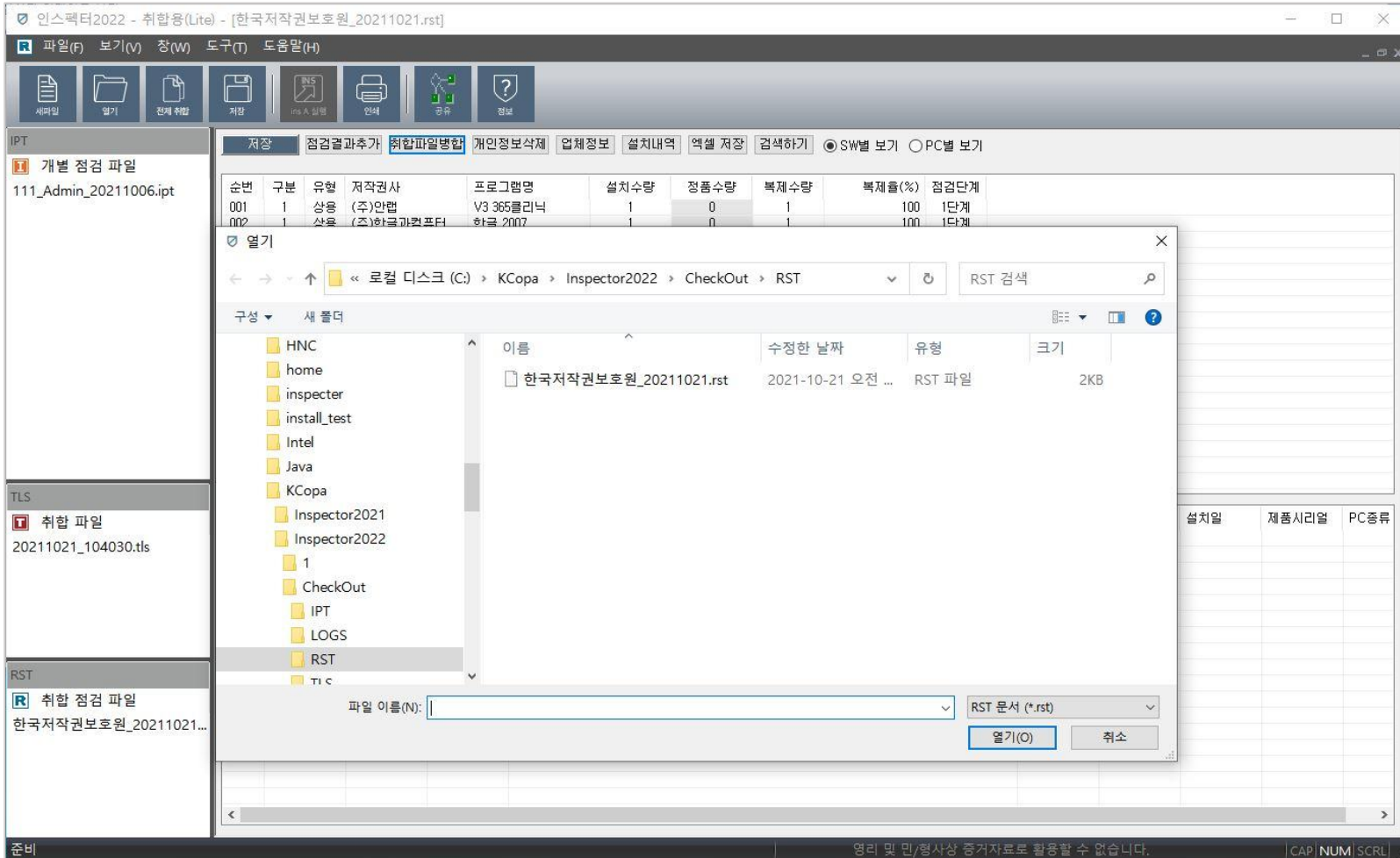
이름	수정한 날짜	유형
IPT	2017-08-09 오전...	파일 폴더
LOGS	2017-08-08 오후...	파일 폴더
RST	2017-08-09 오전...	파일 폴더
TLS	2017-08-09 오후...	파일 폴더
TMP_IPT	2017-08-09 오전...	파일 폴더
TMP_RST	2017-08-09 오전...	파일 폴더
TMP_TLS	2017-07-26 오후...	파일 폴더

파일 이름(N): [] IPT 문서 (*.ipt)

열기(O) 취소

IPT폴더를 제외한 TMP_IPT폴더나 새로운 폴더를 생성하여 *.IPT파일을 복사하여 넣은 후 IPT파일을 추가

- 이미 생성된 취합파일(*.rst)을 병합할 때 사용(다수 선택 가능)
- 예) 각 지사(부서)별 rst(점검결과) 파일을 대표로 취합 시.



인스펙터2022 - 취합용(Lite) - [한국저작권보호원_20211021.rst]

파일(F) 보기(V) 창(W) 도구(T) 도움말(H)

새파일 열기 인쇄 취합용 공유 정보

저장 점검결과추가 취합파일병합 개인정보삭제 업체정보 설치내역 액셀 저장 검색하기 SW별 보기 PC별 보기

순번	구분	유형	저작권사	프로그램명	설치수량	정품수량	복제수량	복제율(%)	점검단계
001	1	상용	(주)안랩	V3 365클리닉	1	0	1	100	1단계
002	1	상용	(주)하늘과컴퓨터	하늘 2007	1	0	1	100	1단계

개별 점검 파일
111_Admin_20211006.ipt

TLS
취합 파일
20211021_104030.tls

RST
취합 점검 파일
한국저작권보호원_20211021...

열기

<< 로컬 디스크 (C:) >> KCopa > Inspector2022 > CheckOut > RST

RST 검색

구성 새 폴더

이름	수정한 날짜	유형	크기
한국저작권보호원_20211021.rst	2021-10-21 오전 ...	RST 파일	2KB

파일 이름(N): 한국저작권보호원_20211021... RST 문서 (*.rst)

열기(O) 취소

설치일 제품시리얼 PC종류

준비

영어 및 민/영사상 증거자료로 활용할 수 없습니다. CAP | NUM | SCRL

개인정보삭제 기능 (개인정보삭제 선택 후 창에서 체크 표시 선택된 항목 삭제)

저장 점검결과추가 취합파일병합 개인정보삭제 업체정보 설치내역 엑셀 저장
● SW별 보기 ○ PC별 보기

기본 정보
 지역 : 서울 ▼ 점검자 : 점검자 점검일자 : 2017-08-09 ▼

업체 정보
 업종 : 제조업 ▼ 기업분류 : 중소기업 ▼ 직원수 : 5 회사명 : 저작권보호원
 확인자명 : 확인자 확인자소속 : 확인자 확인자직위 : 확인자 PC 수량 : 3
 전화번호 : 1234 이메일 : 1234
 기타메모 :

개인정보삭제 [X]

결과 파일에서 삭제할 개인정보를 선택하세요.

그룹(회사)명
 사용자명
 컴퓨터명
 IP

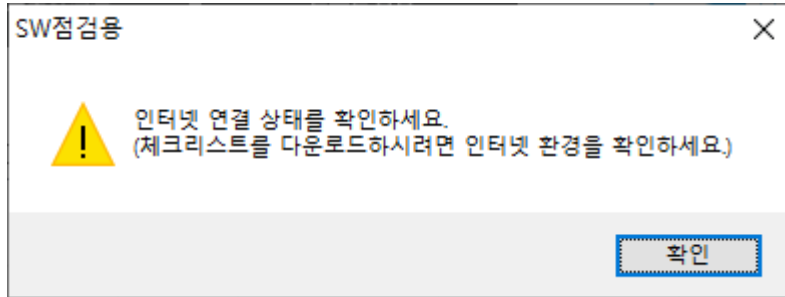
확인
취소

순번	구분	유형	저작권사	프로그램	복제율...	비고			
001	1	-	(주)안랩	V3 Lite S	100				
002	1	-	(주)한글과컴퓨터	한글 201	100				
003	0	상용	(주)한글과컴퓨터	한컴오피	100				
004	0	상용	Microsoft Corp.	Microsoft Office ...	1	0	1	100	
005	0	상용	Microsoft Corp.	Microsoft Office ...	1	0	1	100	
006	0	상용	Microsoft Corp.	Microsoft Office ...	1	0	1	100	
007	1	상용	Microsoft Corp.	Windows 10(Prof...	3	3	0	0	OS
008	1	-	Microsoft Corpor...	Microsoft Visual ...	3	0	3	100	
009	1	-	SolidWorks Corp...	SolidWorks 2011	3	0	3	100	
010	1	-	이스트소프트	ALZip 10,x	3	0	3	100	
011	1	-	인텔리코리아	CADian 2017 Pro	3	0	3	100	
012	1	-	주식회사 인프라...	Polaris Office 20...	3	0	3	100	
013	1	-	주식회사 인프라...	Polaris Word 2017	3	0	3	100	

오류가 발생할 경우

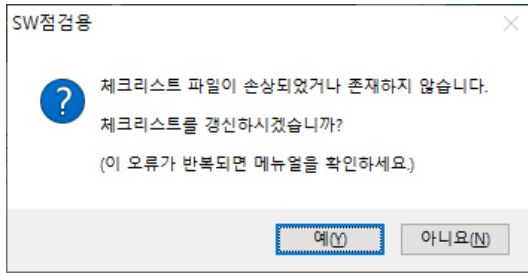


인터넷 연결 상태를 확인해 주세요



네트워크가 연결되었는지 확인해 주세요.

● 체크리스트 파일이 손상되었거나 존재하지 않아 점검을 진행할 수 없습니다.



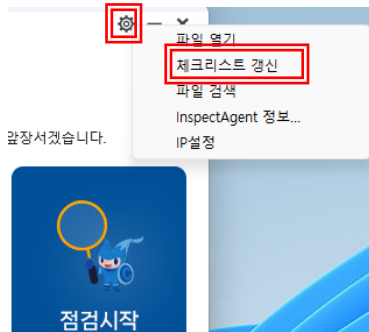
이름	수정한 날짜	유형	크기
CheckOut	2020-02-18 오후 8:01	파일 폴더	
SW취합용.exe	2020-01-30 오후 12:15	응용 프로그램	5,496KB
SW점검용.exe	2020-02-18 오후 6:13	응용 프로그램	7,273KB
InsSetting.ini	2020-02-18 오후 8:02	구성 설정	1KB

행정망에서 인스펙터를 사용하는 경우

체크리스트 파일(.dat)을 서버에서 다운로드 받을 수 없어 오류 발생.

인터넷이 연결된 PC에서 인스펙터를 실행.

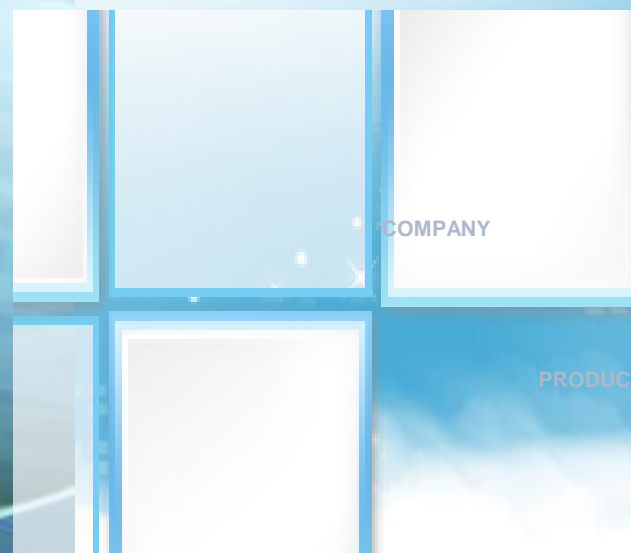
설정 메뉴에서 체크리스트 갱신. 체크리스트 파일을 다운로드 합니다.



windowpcklist.dat	2020-02-18 오후 8:02	DAT 파일	575KB
windowfilterlist.dat	2020-02-18 오후 8:02	DAT 파일	405KB
windowchecklist.dat	2020-02-18 오후 8:02	DAT 파일	250KB
fontchecklist.dat	2020-02-18 오후 8:02	DAT 파일	589KB

행정망 PC 인스펙터 폴더에 다운로드된 dat파일 4개를 복사해서 사용합니다.

감사합니다



COMPANY

HISTORY

PRODUCT

OPINION